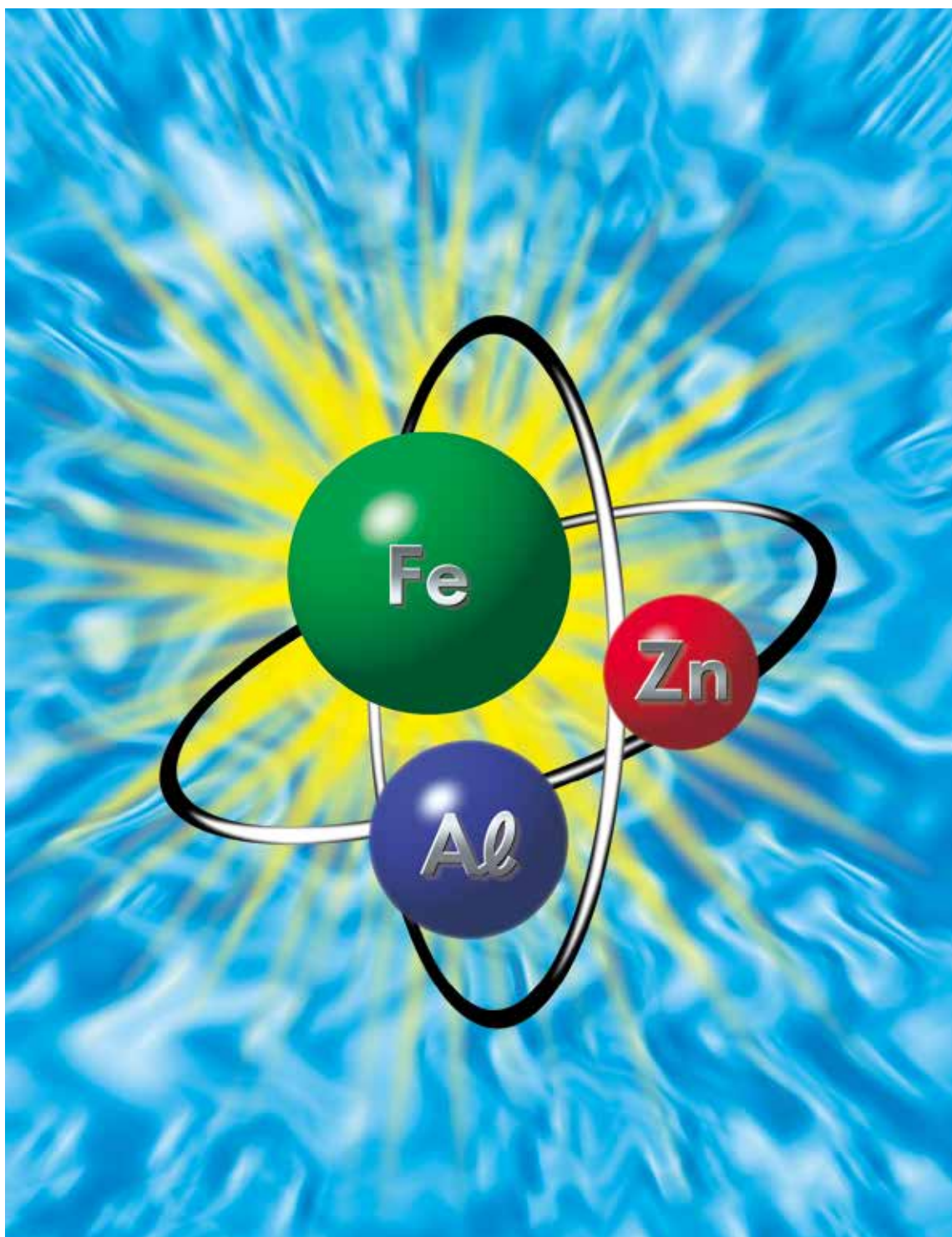


進化したニューアロイコーティング

デルタ-AZ

高耐食ばね用Zn-Al合金めっき鋼線



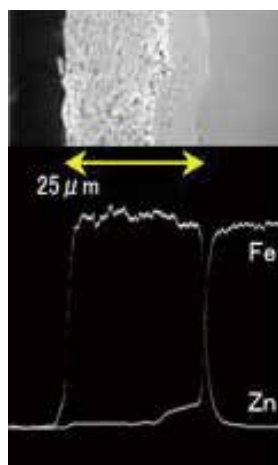
デルタ-AZは、亜鉛の犠牲防食作用とアルミニウムの高耐食性を兼ね備え、普通亜鉛めっきの2倍以上の高耐食性被膜を有します。又、テンパー処理等の高温下でも、FeZn合金層の異常発達や、めっき層の脆化がなく、抜群の耐熱性を発揮します。

時代のニーズに応える進化した素材。デルタ-AZは、ニューアロイコーティングとして可能性を大きく広げます。

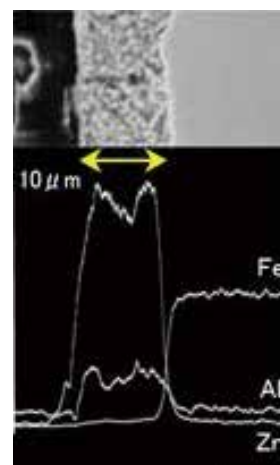
■高耐食性を生むめっき層

デルタ-AZは、Zn-Al合金によるめっき層を持ち、腐食の初期段階に生成した腐食被膜がAlの役割により緻密な安定被膜を形成して下地を保護すること及び、素地の鋼を陰極的に保護することにより高耐食性を生み出す高度なめっき技術と高品質な伸線技術によって誕生した最先端技術製品です。

亜鉛めっき



亜鉛アルミ合金めっき



■デルタ-AZの標準線径と仕様

線径 (mm)	公差 (mm)	引張強さ (N/mm ²)		公差 (mm)	引張強さ (N/mm ²)		めっき付着量 (g/m ²)		塩水噴霧試験 最小時間 (Hr)		
		SW-B	SW-C		SWP-A	SWP-B	EN10270-1	J-witex			
0.70	±0.02	1770 ~ 2060	2060 ~ 2350	±0.015	2160 ~ 2400	2400 ~ 2650	Min 45	Min 45	Min 200		
0.80		1770 ~ 2010	2010 ~ 2300		2110 ~ 2350	2350 ~ 2600	Min 50	Min 50	Min 220		
0.90			2010 ~ 2260		2110 ~ 2300	2300 ~ 2500	Min 55	Min 55	Min 240		
1.00	±0.03	1720 ~ 1960	1960 ~ 2210	±0.02	2060 ~ 2260	2260 ~ 2450	Min 60	Min 60	Min 260		
1.20		1670 ~ 1910	1910 ~ 2160		2010 ~ 2210	2210 ~ 2400	Min 65	Min 65	Min 280		
1.40		1620 ~ 1860	1860 ~ 2110		1960 ~ 2160	2160 ~ 2350	Min 70	Min 70	Min 300		
1.60		1570 ~ 1810	1810 ~ 2060		1910 ~ 2110	2110 ~ 2300	Min 70	Min 70	Min 300		
1.80		1520 ~ 1770	1770 ~ 2010		1860 ~ 2060	2060 ~ 2260	Min 75	Min 75	Min 320		
2.00		1470 ~ 1720	1720 ~ 1960		1810 ~ 2010	2010 ~ 2210	Min 80	Min 80	Min 350		
2.30	±0.04	1420 ~ 1670	1670 ~ 1910	±0.03	1770 ~ 1960	1960 ~ 2160	Min 85	Min 85	Min 370		
2.60					Min 95	Min 95	Min 410				
2.90					1370 ~ 1620	1620 ~ 1860	1720 ~ 1910	1910 ~ 2110	Min 100	Min 100	Min 430
3.20	±0.05	1370 ~ 1570	1570 ~ 1810	±0.04	1670 ~ 1860	1860 ~ 2060	Min 105	Min 105	Min 450		
3.50			1570 ~ 1770		1670 ~ 1810	1810 ~ 1960	Min 105	Min 105	Min 450		
4.00			1320 ~ 1520		1520 ~ 1720	±0.05	1620 ~ 1770	1770 ~ 1910	Min 110	Min 110	Min 460
4.50									Min 110	Min 110	Min 460
5.00									Min 110	Min 110	Min 460
5.50	±0.06	1270 ~ 1470	1470 ~ 1670	±0.05	1570 ~ 1710	1710 ~ 1860	Min 110	Min 110	Min 460		
6.00		1230 ~ 1420	1420 ~ 1620		1520 ~ 1670	1670 ~ 1810	Min 110	Min 110	Min 460		

中間にある線径については、それより大きい標準線径の値を用いる。

W ジェイ・ワイテックス株式会社

■本社・第一事業所

〒597-0054 大阪府貝塚市堤300番地
TEL(072)436-6802 FAX(072)436-6812

■第二事業所

〒597-0015 大阪府貝塚市堀1丁目12番2号
TEL(072)431-1309 FAX(072)430-2961

■関東事業所

〒321-0155 栃木県宇都宮市西川田南2丁目5番12号
TEL(028)658-0511 FAX(028)658-0561

■大阪支店

〒541-0053 大阪府大阪市中央区本町3丁目4番10号 野村ビル8階
TEL(06)6125-1861 FAX(06)6125-1869

■東京支店

〒104-0031 東京都中央区京橋2丁目5番18号 京橋創生館11階
TEL(03)5159-5331 FAX(03)5159-5006

■名古屋支店

〒450-0002 愛知県名古屋市中村区名駅2丁目35番22号 メビウス名古屋ビル3階
TEL(052)569-2685 FAX(052)569-2686

■広島営業所

〒730-0013 広島県広島市中区八丁堀15番10号 セントラルビル8階
TEL(082)224-2766 FAX(082)224-2788

■HEAD OFFICE:

300 TUTUMI, KAIZUKA, OSAKA 597-0054, JAPAN
TEL:072-436-6802 FAX:072-436-6812

■SALES DEPT. OSAKA BRANCH:

NOMURA BUILDING 8FL
4-10 HONMACHI 3-CHOME, CHUO-KU, OSAKA 541-0053, JAPAN
TEL:06-6125-1861 FAX:06-6125-1869

■SALES DEPT. TOKYO BRANCH:

KYOBASHI SOUSEIKAN 11FL
5-18 KYOBASHI 2-CHOME, CHUO-KU, TOKYO 104-0031, JAPAN
TEL:03-5159-5331 FAX:03-5159-5006

■SALES DEPT. NAGOYA BRANCH:

MOBIUS NAGOYA BUILDING 3FL
35-22 MEIEKI 2-CHOME, NAKAMURA-KU, NAGOYA 450-0002, JAPAN
TEL:052-569-2685 FAX:052-569-2686

■HIROSHIMA SALES OFFICE:

CENTRAL BUILDING 8FL
15-10 HATCHOBORI, NAKA-KU, HIROSHIMA 730-0013, JAPAN
TEL:082-224-2766 FAX:082-224-2788